



Podpora Evropské komise při tvorbě této publikace nepředstavuje souhlas s obsahem, který odráží pouze názory autorů, a Komise nemůže být zodpovědná za jakékoliv využití informací obsažených v této publikaci.

Jméno:

Projekt Naše země je krásná

## Město OLOMOUC

Doplň do textu slova:

*UNESCO, Václav III., Polskem, Olomouc, Přemyslovců, Morava*

Páté největší město ČR \_\_\_\_\_ je centrem regionu nazývaného Haná. Najdeme zde Univerzitu Palackého a velké množství památek. Hlavní osu kraje tvoří řeka \_\_\_\_\_, která pramení pod Kralickým Sněžníkem. Barokní sloup Nejsvětější trojice je na seznamu \_\_\_\_\_. Olomoucký kraj je hraničním krajem s \_\_\_\_\_. Metropole Olomouc je starobylé město, kde byl roku 1306 zavražděn král \_\_\_\_\_, čímž vymřel po meči slavný rod \_\_\_\_\_.

- Víš, které je páté největší město na Slovensku? \_\_\_\_\_
- Jaká vzdálenost v kilometrech je mezi pátým největším městem v ČR a pátým největším městem na Slovensku? \_\_\_\_\_

Olomouc je známá výrobou jakého sýru? \_\_\_\_\_

Pokus se zaškrtnout správnou odpověď:

První písemná zmínka o výrobě sýrů v Olomouci je ze století:

10.            12.            15.            18.

Původní název pro Olomoucké syrečky byl:

placky

frgále

hrudky

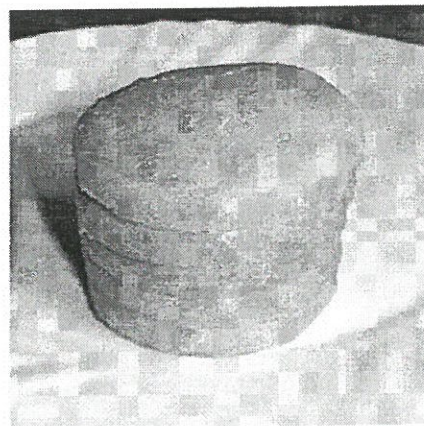
pleskačky

Z čeho se Olomoucké syrečky vyrobeny?

mléko a sůl

tvaroh a pepř

jogurt a bazalka







Podpora Evropské komise při tvorbě této publikace nepředstavuje souhlas s obsahem, který odráží pouze názory autorů, a Komise nemůže být zodpovědná za jakékoliv využití informací obsažených v této publikaci.

## Sloup Nejsvětější Trojice

Doplň do textu slova:

*35 metrů, morové, dědictví, katolické,  
baroka, sousoším*

Momument je postavený k okázalé oslavě  
\_\_\_\_\_ církve a víry za ukončení  
\_\_\_\_\_ epidemie. \_\_\_\_\_  
vysoký sloup je nejvyšším  
\_\_\_\_\_ ČR. Je  
vrcholným dílem středoevropského  
\_\_\_\_\_. A je zařazen do světového  
\_\_\_\_\_ UNESCO.



Na sloupu jsou čtyři chromogramy.  
Zvýrazněná písmena označují  
římské číslice a  
jejich součet dohromady je  
rokem dokončení sloupu.  
Napiš všechna písmena, sečti a  
napiš výsledek:

## Olomoucký orloj

Je součástí severní strany Olomoucké  
radnice. Orloj se zde nachází od 15. století.

Vypiš 3 figurky v oknech orloje:

Orloj má v pozadí mozaiku. Co mozaika  
znázorňuje?

Ve kterém městě v ČR je nejznámější orloj?

